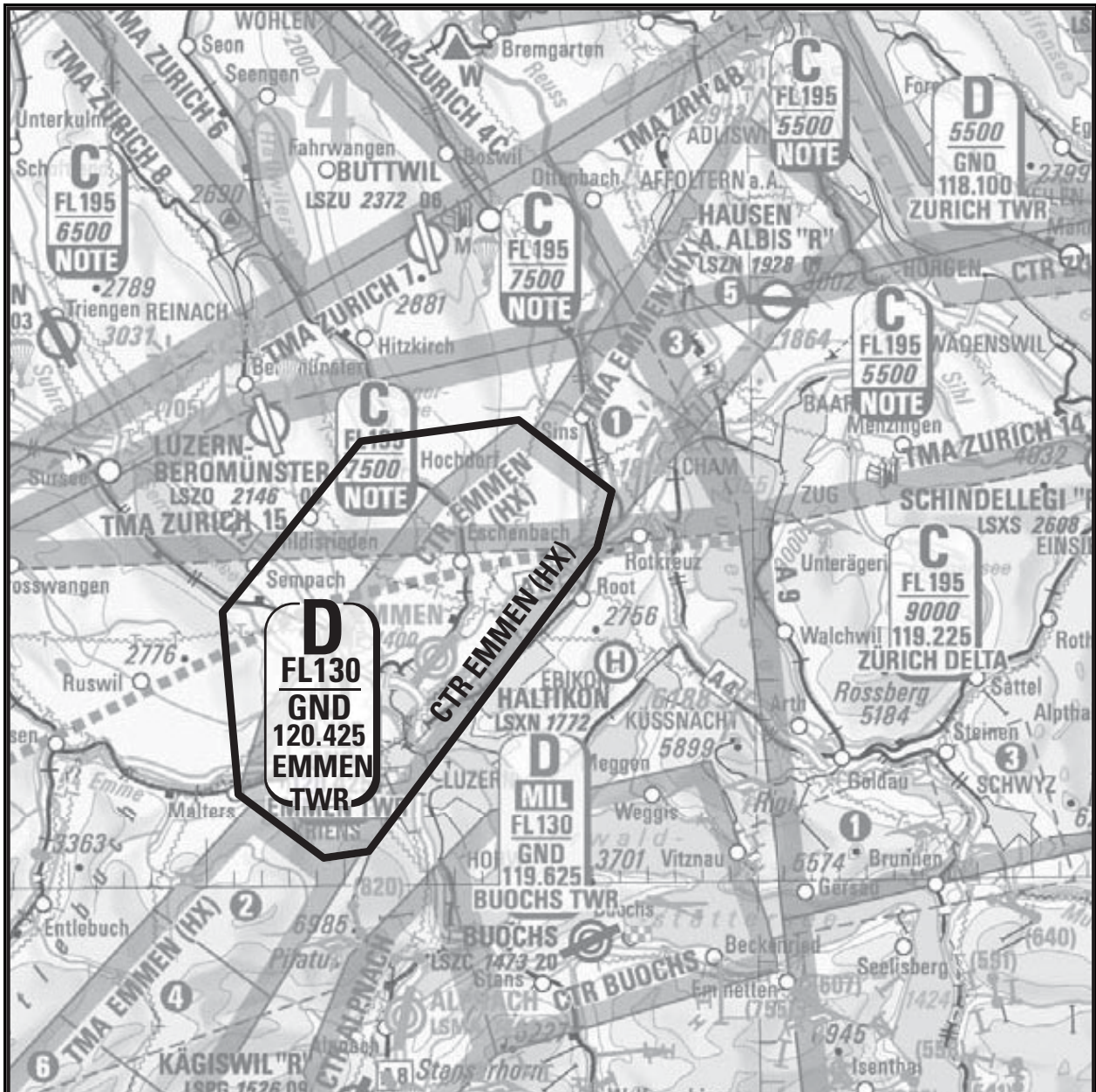


CTR/TMA Emmen



Erweiterung der CTR im Westen zum Schutz der IFR Ab- und Fehlanflugverfahren.

Die periodische Überprüfung der IFR An- und Abflugverfahren hat ergeben, dass die bestehenden Verfahren aus der TMA resp. CTR hinaus und teilweise unter 2000 ft AGL, durch den Luftraum der Klasse G führen. Das ist im Widerspruch zu den Regelungen von ICAO über das Etablieren von CTR und TMA und zu den Regelungen in Art. 32a Verordnung über die Verkehrsregeln für Luftfahrzeuge.

Die Segelfluggzonen werden entsprechend angepasst.

Besonderes

Es handelt sich bei der Anpassung der Luftraumstruktur um einen seit längerem bestehenden Airspace Design Fehler, welcher jetzt behoben wird.

- ENDE -

BAZL