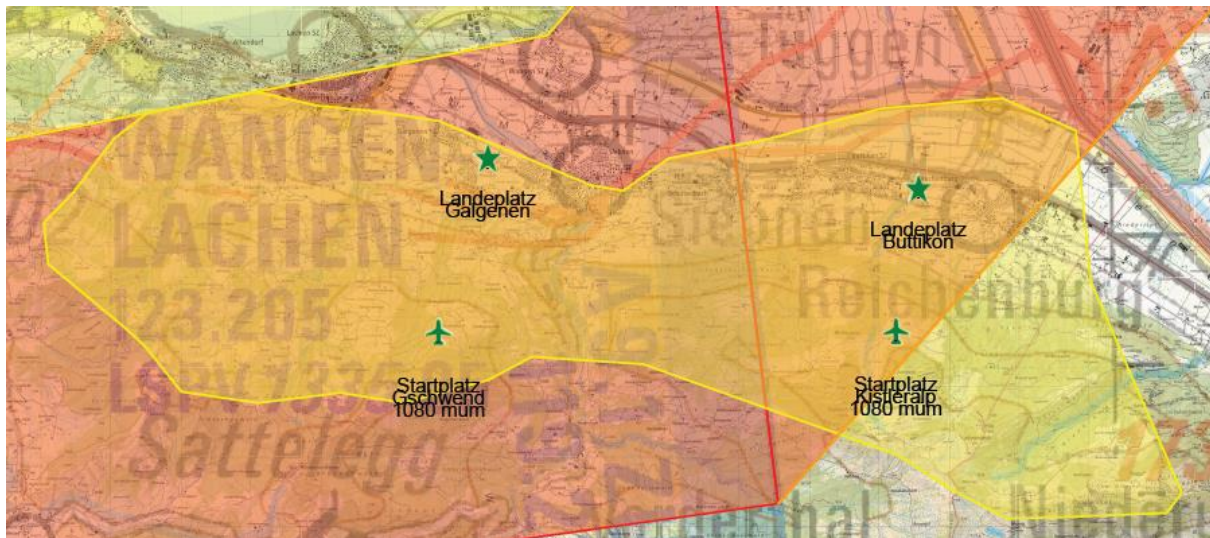
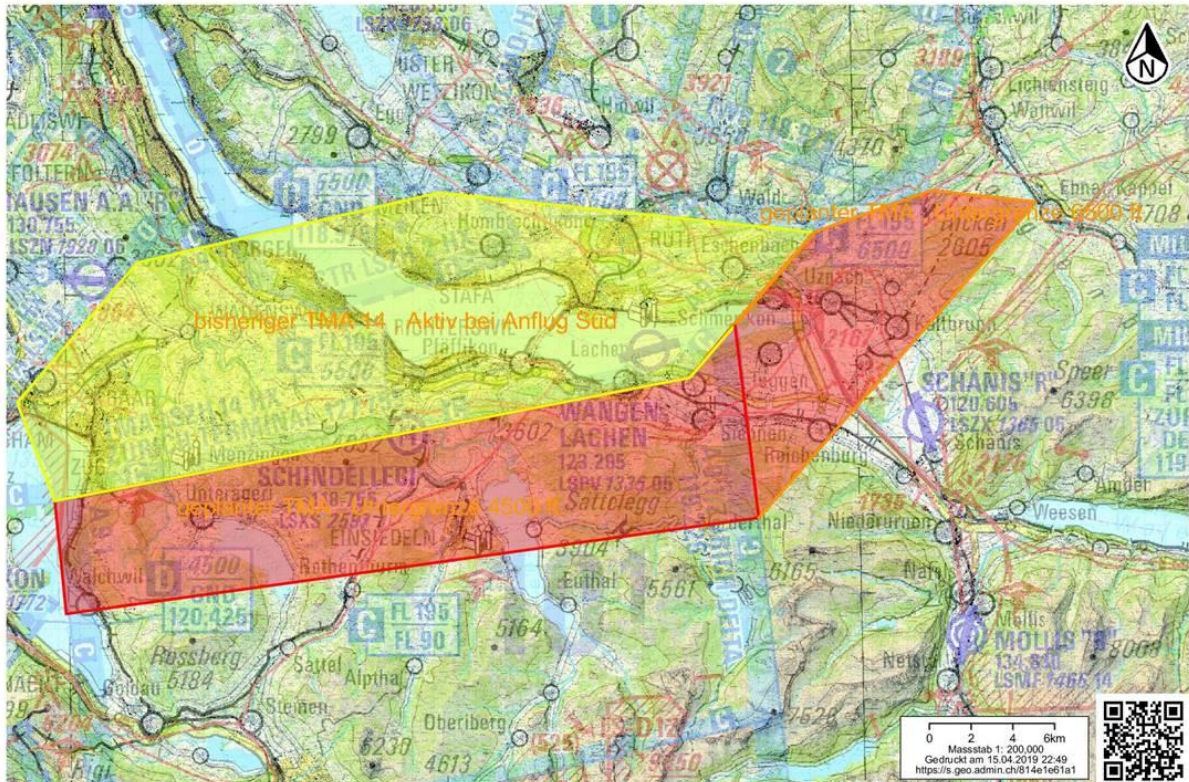


Galgenen / Reichenburg



Legende:

Gelbe Fläche = bisheriger TMA Zürich bei Südanflug (nachts-morgen)

Rote Fläche = gewünschte Erweiterung TMA süd = Untergrenze 4500 ft (~1500 mnm)

Orange Fläche = gewünschte Erweiterung TMA Ost = Untergrenze 6500 ft (~2150 mnm)