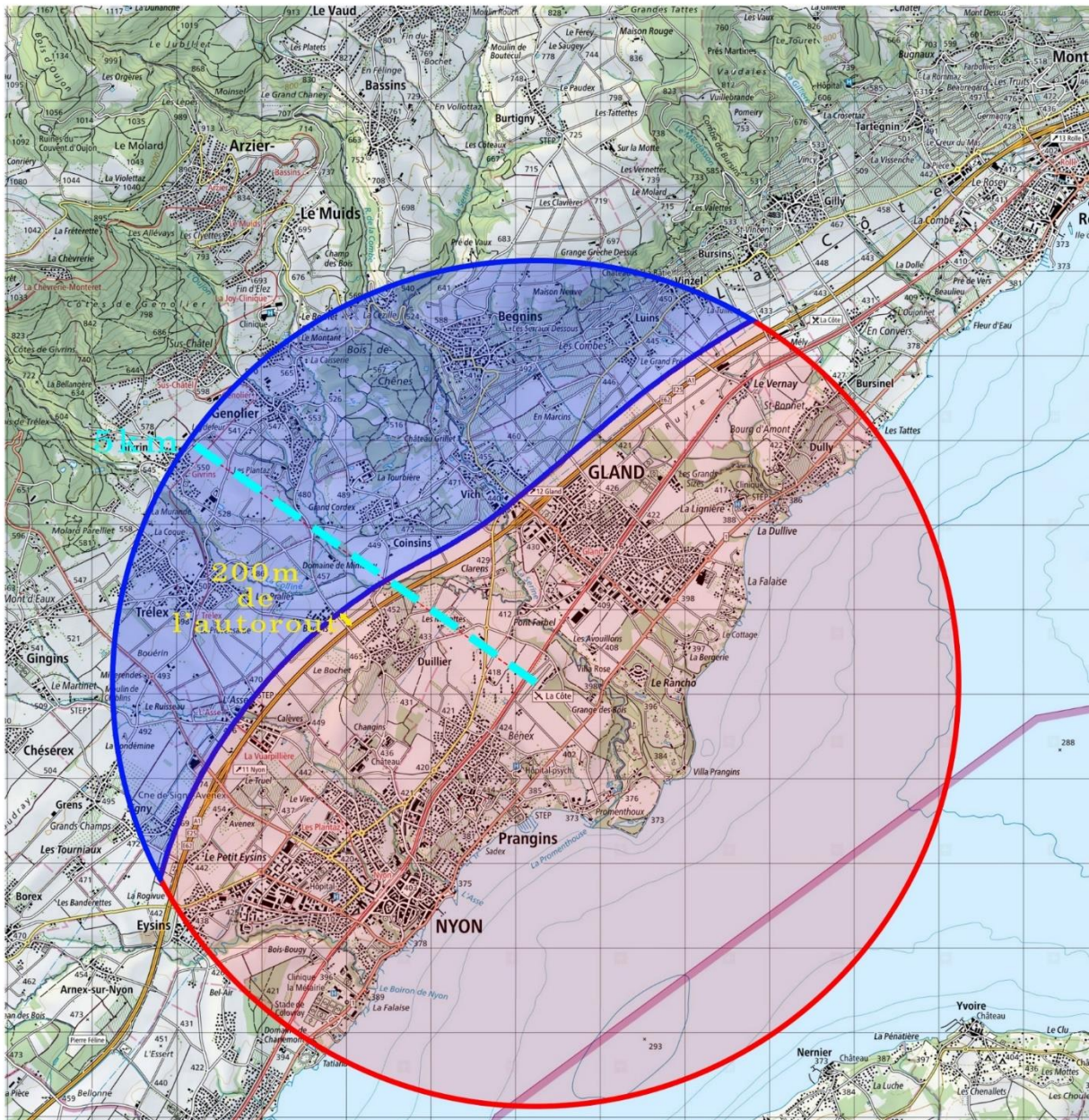


## Règle spéciale des 5 km à l'aérodrome de la Côte Sonderregelung 5km Zone Flugplatz La Côte



Il est autorisé de voler dans la zone marquée en bleu (jusqu'à une distance de 200 m de l'autoroute) sans limitation jusqu'à une altitude de 1050 m AMSL (TMA Genève). Il n'est pas autorisé de voler dans la zone en rouge en-dessous de 600 m/sol de l'aérodrome, ni dès 1050 m. AMSL (TMA Genève). Prendre aussi connaissance de la carte d'approche VAC de l'aérodrome qui définit clairement les voltes d'approche des avions.

Im blauen Sektor (Abstand 200m von der Autobahn) darf ohne Einschränkungen bis 1050m AMSL (TMA Genf) geflogen werden.

Im roten Sektor gilt Flugverbot (bis 600m über Flugplatzhöhe die Flugplatzzone, ab 1050m AMSL die TMA Genf).

Bitte beachte auch die Anflugkarte des Flugplatzes, auf der die Volten der Flugzeuge ersichtlich sind.

CARTE D'APPROCHE A VUE  
VISUAL APPROACH CHART

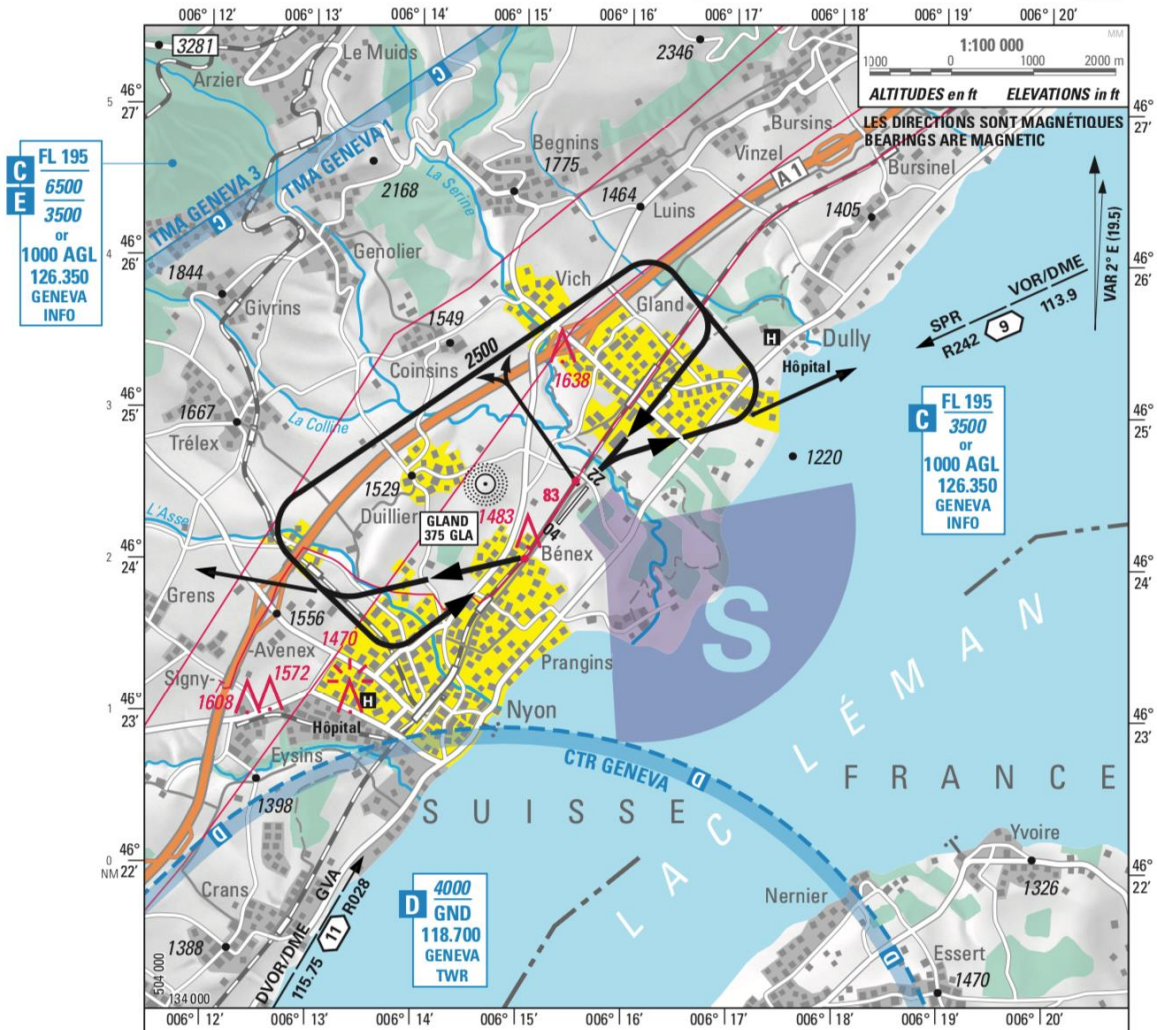
ELEV 1352 ft (412 m)

AD 123.655

PPR

LA CÔTE

LSGP



**C**  
**E**  
FL 195  
6500  
3500  
or  
1000 AGL  
126.350  
GENEVA  
INFO


**C**  
FL 195  
3500  
or  
1000 AGL  
126.350  
GENEVA  
INFO

**D**  
4000  
GND  
118.700  
GENEVA  
TWR

Contact RTF 5 min avant ETA  
RTF report 5 min prior ETA

MNM ALT pour survol AD 3000  
MNM ALT for AD overflight

 Secteurs ARR préférentiels: SUD  
Preferential ARR sectors: SOUTH

 Zones sensibles au bruit  
Noise sensitive areas

Altitudes en ft; Hauteurs en ft  
Altitudes in ft; Heights in ft

NOT FOR OPERATIONAL USE

COR: FREQ, VAR, OBST, Situation

© 2019 Swisstopo, CH-3084 Wabern