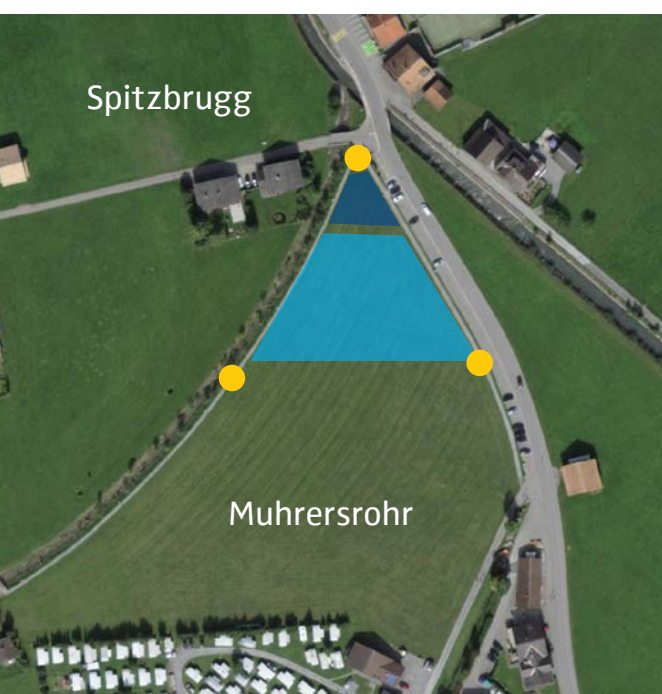


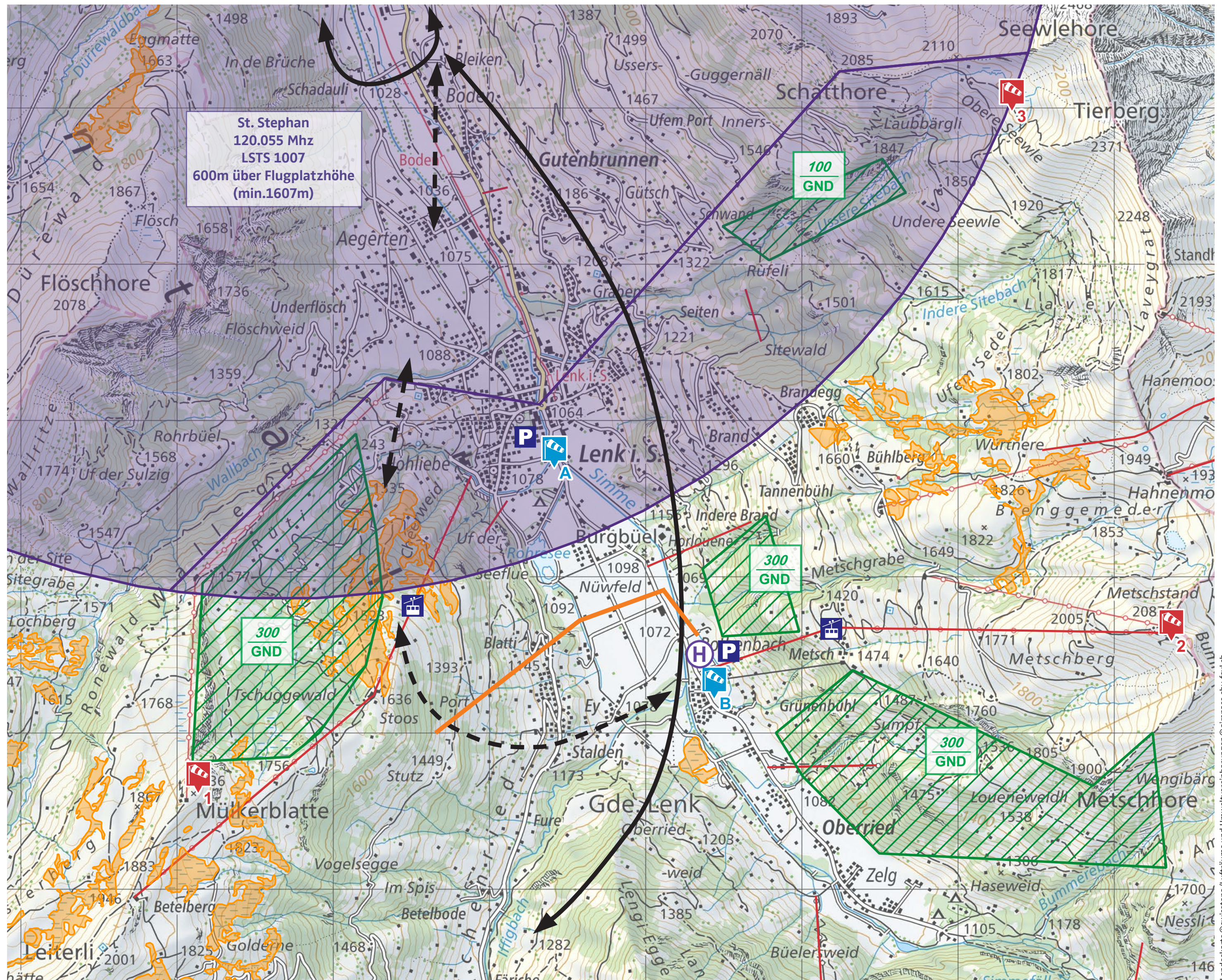


Fluggebiet Lenk

- Startplatz
- Landeplatz
- Bergbahn, Parkplatz
- Wildschutzvereinbarung (Überflugeinschränkung)
- AuLaV-Gebiete (Start- und Landeverbot)
- Sonderregelung
- Temporärer Heliport Lenk (im Winter). Ausreichend Abstand empfohlen.
- An- und Abflugwege von Jets und Kleinflugzeugen.
- Umkehrkurve für Jets im Notfall.
- Anflugweg Heli
- Kabel



- Windsack / Infotafel
- Landeplatz
- Faltplatz



STARTPLÄTZE

Name	1 Betelberg (Mülkerblatten), 1980 m	2 Metschstand, 2100 m	3 Seewlen, 2100 m
Koordinaten	7.4143, 46.4348	46.9460, 8.5356	46.9457, 8.5507
Windrichtung	NO-SO	W-S	NW-SW
Schwierigkeit	Mittel	Leicht	Leicht
Zufahrt	Gondelbahn Betelberg. Kleiner Fussmarsch.	Gondelbahn Stand-Xpress	Mit Bus ab Bahnhof Lenk bis Laubbärgli. Kleiner Fussmarsch.
Aktiv	Ganzjährig	Ganzjährig	Sommer
Besonderheiten	Ideal am Vormittag	Nicht auf Skipiste starten / fliegen	Sehr grosser Startplatz

LANDEPLÄTZE

Name	A Lenk-Dorf, 1065 m	B Lenk-Metschbahn, 1073 m
Koordinaten	46.9579, 8.5171	46.9554, 8.5208
Einschränkungen	Nur im gekennzeichneten Feld landen. Kein Groundhandling. Siehe Plan.	Nur im gekennzeichneten Feld landen. Kein Groundhandling. Im Winter nicht auf Loipe landen.
Schwierigkeit	Leicht	Leicht
Aktiv	Ganzjährig	Ganzjährig

BESONDERES:

- ▶ **5 km-Zone Flugplatz St. Stephan:** Das Fluggebiet Lenk grenzt an den Flugplatz St. Stephan. Der Landeplatz A Lenk-Dorf befindet sich innerhalb der 5 km-Zone. Auf dem Flugplatz St. Stephan können jederzeit auch grosse Jets landen, die ihren Anflug ausserhalb der 5 km-Zone beginnen müssen.
- ▶ **Ausnahmesektor Landeplatz Lenk-Dorf:** Vor dem Befliegen der Zone muss auf www.airportststephan.ch geprüft werden, ob und in welchem Zeitfenster Starts oder Landungen von grossen Jets angekündigt sind. Wenn keine Flugbewegungen angekündigt sind, darf in den Sektor Landeplatz Lenk-Dorf eingeflogen und gelandet werden. Wenn eine Flugbewegung angekündigt ist, muss eine Bewilligung zum Einfliegen in den Sektor Lenk-Dorf beim Flugplatzleiter eingeholt werden (vgl. QR-Code Airport St. Stephan links). Die 5 km-Zone darf mit mind. 1600 m.ü.M. überflogen werden.
- ▶ **Wildschutz:** Auf Wunsch und in gegenseitiger Absprache mit dem Jagdinspektorat des Kantons Bern hat der Gleitschirmclub BEO West beschlossen, die auf der Karte grün markierten Gebiete nur mit der angegebenen Mindesthöhe zu überfliegen.
 Am Startplatz 2 «Metschstand» ist das «Kratzen» an den Flanken unterhalb des Metschhorn verboten.
 Am Startplatz 3 «Seewlen» ist auf tiefes und unnötiges «Kratzen» zu verzichten. Werden keine thermischen Aufwinde gefunden, ist das Gebiet auf direktem Flugweg zu verlassen. Ist ein Überflug mit der Mindesthöhe aus thermischen und flugtechnischen Gründen unumgänglich, soll rücksichtsvoll und so hoch als möglich geflogen werden.
- ▶ **Meteostation: www.holfuy.com → Metschstand → Mülkerblatte**
 Für die Betriebszeiten und Tarife der Bergbahnen und Busse informiere dich im Internet oder auf dem Tourist Center Lenk. Jede Pilotin und jeder Pilot startet und landet auf eigene Verantwortung. Der Gleitschirmclub BEO West lehnt bei Unfällen jegliche Haftung ab.



Angemeldete Jets
Airport St. Stephan



Fluggebietsinfo
Burnair