


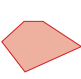

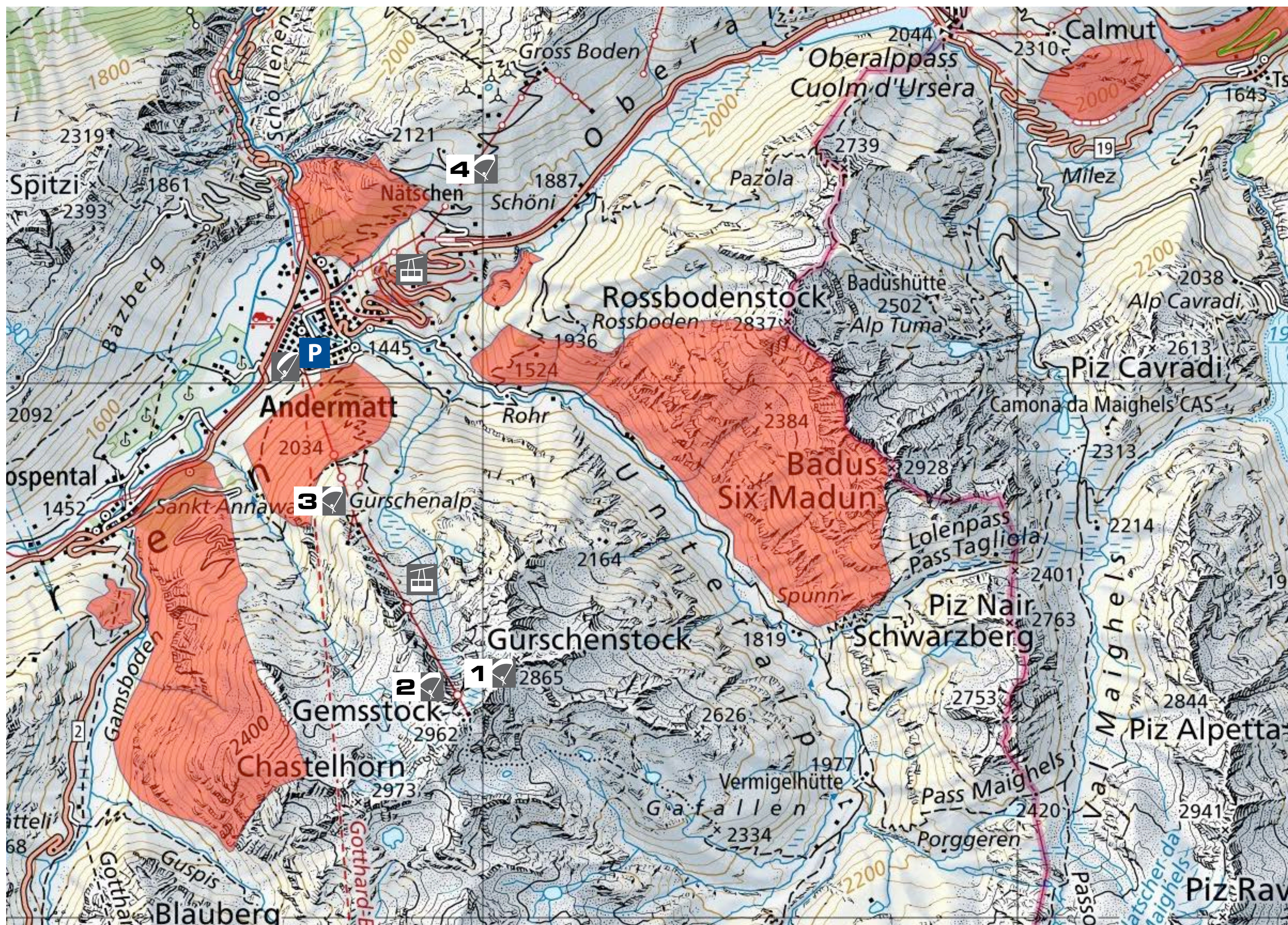


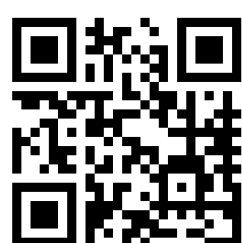
Fluggebiet Andermatt

PDC URI
paradeltaclub

- Startplatz 
- Landeplatz 
- Gondelbahn 
- Wildruhezonen 
- Parkplatz 

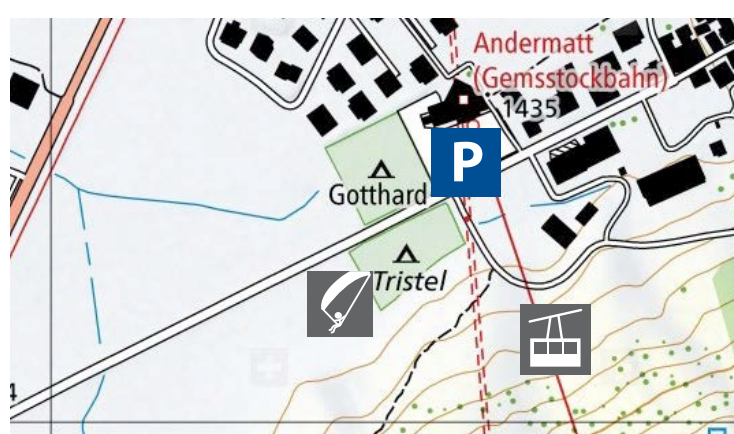


Quelle: Bundesamt für Landestopographie



Gemsstock

Nätschen



Informationen

Startplätze

Name	1 Gemsstock Ost 2900m	2 Gemsstock West 2875m	3 Gurschenalp 2280m	4 Nätschen 2080m
Koordinaten	46.6041, 8.6113	46.6020, 8.6101	46.6194, 8.5957	46.6480, 8.6103
Zugang	5 Min ab Bergstation Luftseilbahn	5 Min ab Bergstation Luftseilbahn	10 Min. ab Mittelstation Luftseilbahn bei Starthaus Skirennen	30 Min. ab Bahnhof Nätschen
Schwierigkeit	Mittel - Schwer	Mittel	Mittel	Leicht
Windrichtung	Nord	West	Nord	Süd-West
Besonderes	Anspruchsvoll, insbesondere bei östlichen Windrichtungen!	Nicht auf der Piste starten		
Aktiv	Winter	Winter	Bei Seilbahnbetrieb	Ganzjährig

Landeplatz

Name	A. Andermatt 1434m
Koordinaten	46.6312, 8.5907
Zugang	Parkplatz Luftseilbahn
Schwierigkeit	Mittel
Besonderes	Achtung Tragseil Luftseilbahn! Im Sommer teilweise turbulent.
Aktiv	Ganzjährig

Das Fluggebiet liegt unter einem Airway. Maximal erlaubte Flughöhe 3950m AMSL.
 Das Starten und Landen (inkl. touch and go) innerhalb der rot markierten Wildruhezonen ist vom 1. Dezember bis 30. April zu unterlassen.

Achtung:
 Das Fliegen ist bei Südwind (vergleiche Wetterstation Gütsch) lebensgefährlich!

Wichtig im Winter:
 • Nach Schneefall werden Start- und Landeplätze nach Möglichkeit mit den Pistenfahrzeugen präpariert. Nicht präparierte Startplätze berechtigen NICHT zum Start auf der Piste!
 • Starten bei Lawinengefahr ist verboten. Wir empfehlen ab Warnstufe 4 nicht zu fliegen.