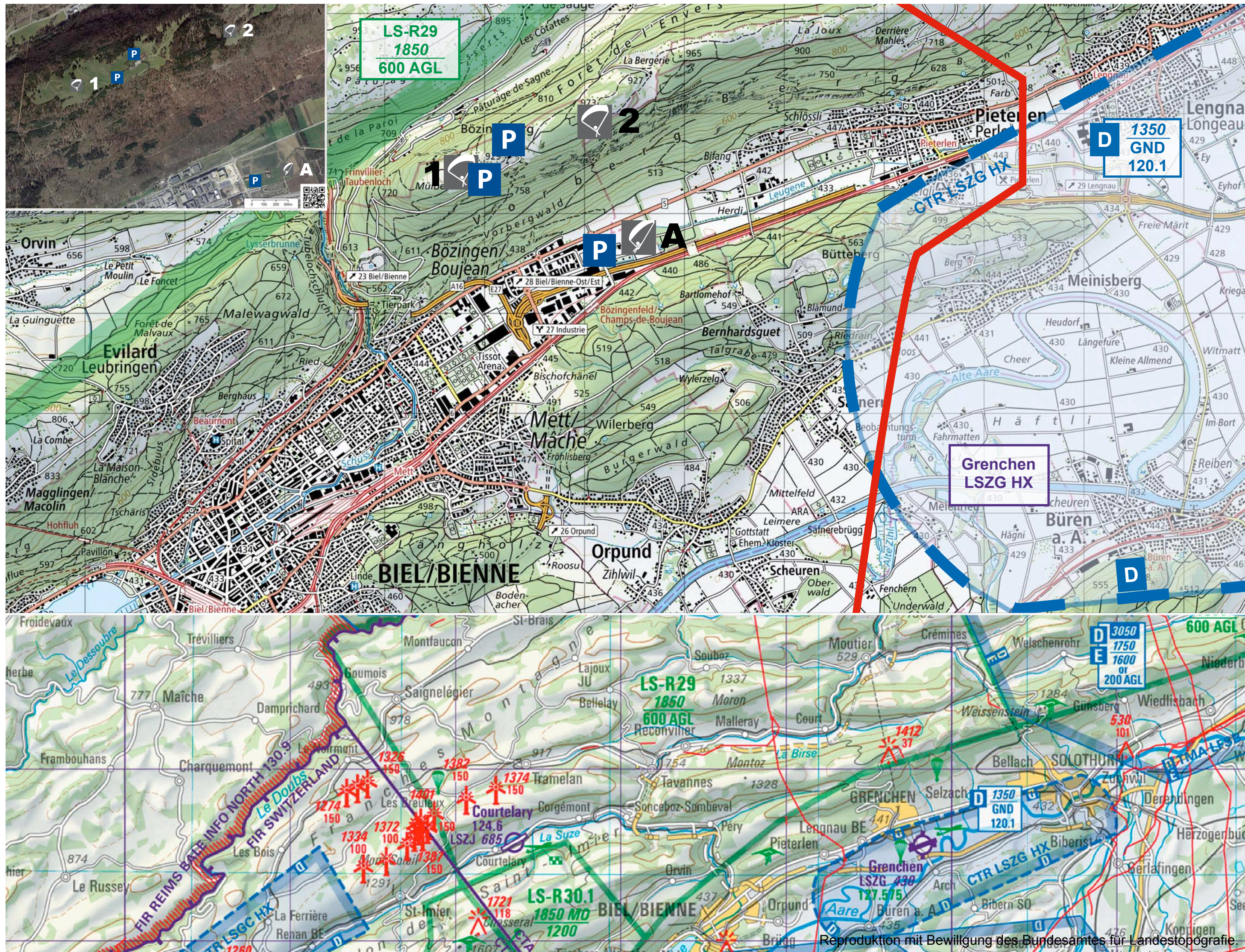


Fluggebiet Site de vol Bözingenberg



- Startplatz Décollage
- Landeplatz Atterissage
- Parkplatz Parking
- Hochspannungsleitung Ligne de haute tension




Informationen Information

Startplätze Décollage


Name Nom	1. West	2. Ost
Koordinaten Coordonnées	47.170201 N, 7.277090 E; 2 587 749 / 1 224 376	47.17468 N, 7.29398 E; 2 589 036 / 1 224 867
Zugang Accès	Mit Auto letzte Strasse vor Restaurant links. En voiture dernière rue à gauche avant restaurant.	Mit Auto bis Restaurant (Bözingenbergstrasse 123). Dem Wanderweg Richtung Pieterlen/Lengnau folgen. En voiture jusqu'au restaurant (Bözingenbergstrasse 123). Suivez le sentier de promenade direction Pieterlen / Lengnau.
Schwierigkeit Difficulté	Einfach Facile	Einfach Facile
Windrichtung Direction du vent	Süd-Ost bis Süd-West Sud-est à sud-ouest	Ost bis Süd Est à sud
Besonderes Particularité	Elektrischer Weidezaun unterhalb Startplatz beachten und wenn nötig instand stellen. Falls dies nicht möglich ist, bitte Pächter informieren. 078 861 22 71 Attention à la clôture électrique au-dessous du décollage et remettre en fonction si nécessaire. Si cela n'est pas possible, veuillez svp. informer le locateur. 078 861 22 71	Bei West und Nord Wind nicht geeignet. Déconseillé en cas de vent de direction d'ouest ou de nord. Das Tor muss nach betreten des Startplatzes zwingend wieder geschlossen werden. La porte doit être refermée après l'entrée dans la zone de décollage.

Info



Koordinaten Coordonnées

Info



Koordinaten Coordonnées

Landeplatz Atterissage

Name Nom	A Bözingenmoos
Koordinaten Coordonnées	47.16401 N, 7.30034 E; 2 589 515 / 1 223 681
Zugang Accès	Parkplatz benutzen. Utiliser les parking.
Schwierigkeit Difficulté	Einfach Facile
Info	 Koordinaten Coordonnées

Besonderes Particularités

CTR Grenchen beachten: Einflug nur mit Funkbewilligung auf 120.100.
 TMA Basel (HX) beachten: Status alle 30min auf 134.675 oder 061 325 34 67 abfragen, wenn aktiv max. 1750 m.ü.M.
 Respecter la CTR de Granges: Entrée uniquement après autorisation par radio sur 120.100.
 Respecter la TMA Bâle (HX): Contrôler le statut toutes les 30 min sur 134.675 ou 061 325 34 67; si active, alt. max. 1750 m.