

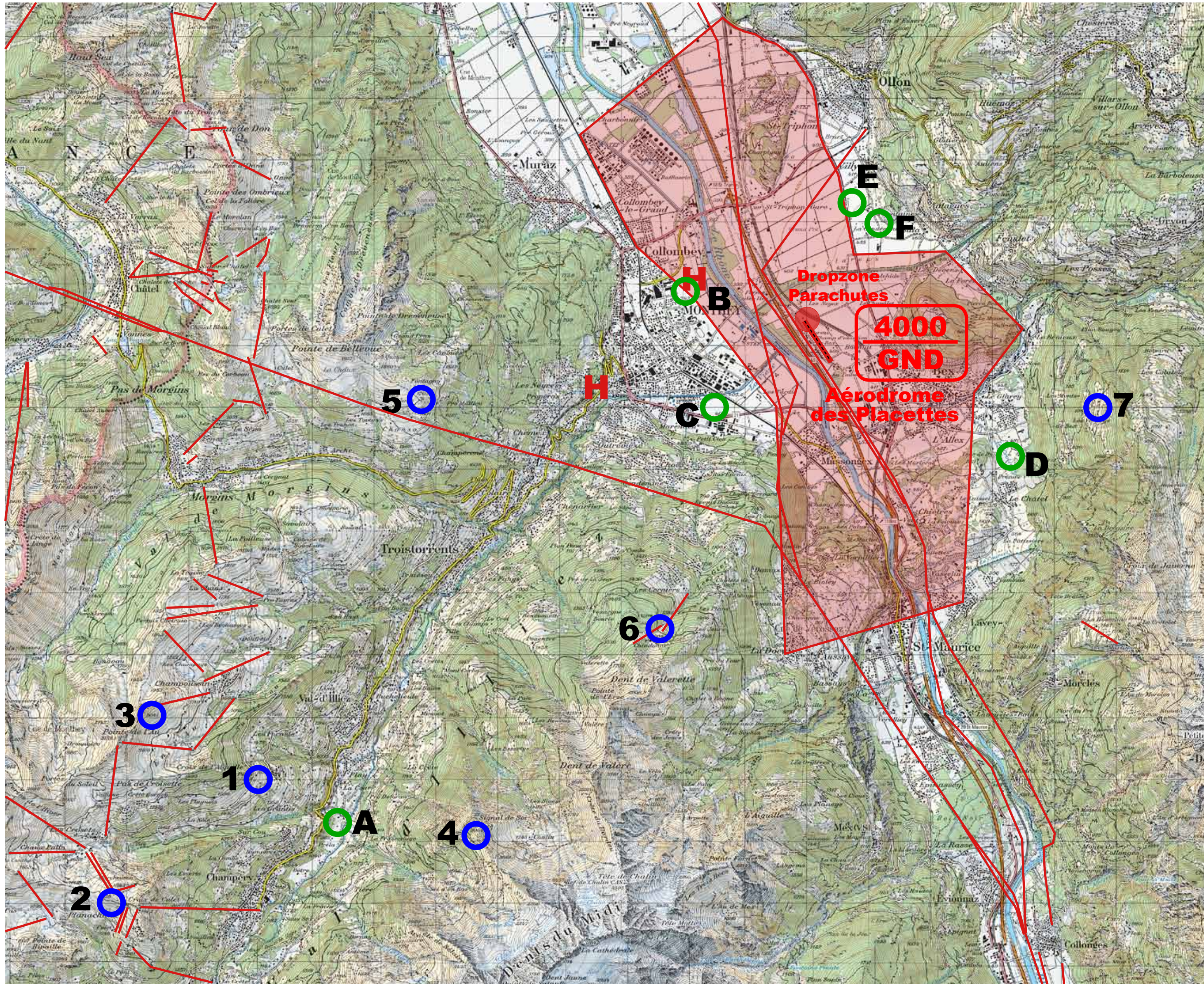


SHV Schweizerischer Hängegleiter-Verband
 FSVL Fédération Suisse de vol Libre
 FSVL Federazione Svizzera di Volo Libero



www.parapente-portesdusoleil.ch

Site de vol des Dents du Midi



- Décollage ○
- Atterrissage ○
- Helipad H
- Télécabine ☐
- Route d'Access
- Route à Pied
- Obstacle
- Parking P

Informations

Réproduction avec consentement de swisstopo (JA100114)

Décollages

Nom	1: Les Péti	2: Planachaux	3: Aig. d.Champeys	4: Signal de Soi	5: Chanso	6: Des Giettes	7: Les Verneys
Categorie	Delta et parapente	Delta et parapente	Delta et parapente	Delta et parapente	Delta et parapente	Delta et parapente	Delta et parapente
Coordonnées	46°11'42"N/6°52'11"E	46°10'35"N/6°50'24"E	46°12'15"N/6°50'48"E	46°11'13"N/6°54'59"E	46°14'59"N/6°54'14"E	46°12'59"N/6°57'18"E	46°14'49"N/7°02'48"E
Accès	Rte de Champoussain	Téléphérique ou route	Télesiège	Rte de Soi	Rte de Chanso	Rte de milieu	Rte de Verneys
Difficulté	Facile	Facile-Moyen	Facile-Moyen	Facile	Moyen	Facile	Facile
Orientation	Ouest	Sud	Sud-Sudouest	Sud-Sudouest	Est-Sudouest	Nord-Nordest	Ouest
Particularité		Att: câble de télesiège			Pas laisser des voitures!	Resp: Club de Monthey	Pas laisser des voitures!
Horaire	Annuel	Annuel	Selon horaire télesiège	Été-automne	Printemps-automne	Printemps-automne	Annuel

Atterrissages

Nom	A: Jean-Luc airport	B: Monthey Patinoire	C: Monthey llettes	D: La Croisette	E: Villy	F: Dimension 3
Categorie	Delta et parapente	Delta et parapente	Delta et parapente	Delta et parapente	Delta et parapente	Parapente
Coordonnées	46°11'06"N/6°53'14"E	46°15'48"N/8°57'37"E	46°14'54"N/6°57'54"E	46°14'32"N/7°01'40"E	46°16'37"N/6°59'38"E	46°16'29"N/6°59'58"E
Accès	Rte de la Play	Par la patinoire	Rte des llettes	Rte de Châtel, Parking vers le cimetière	Rte cantonale	Rte cantonale
Difficulté	Difficile avec delta	Facile	Facile, difficile avec delta	Facile	Facile	Facile
Particularité	Respectez la limite au sud!	Autorisation tel 079 634 20 00	Resp: Club de Monthey		Resp: Club Ollon/Villars	Autorisation tel 079 435 21 23
Horaire	Annuel	Annuel	Annuel	Annuel	Annuel	Annuel

Particularités

Si possible utilisez le bus de l'école: +41 79 435 26 17. Baise météo de Champéry: +4179 523 87 59. Plus des informations sous: www.parafly.ch.

