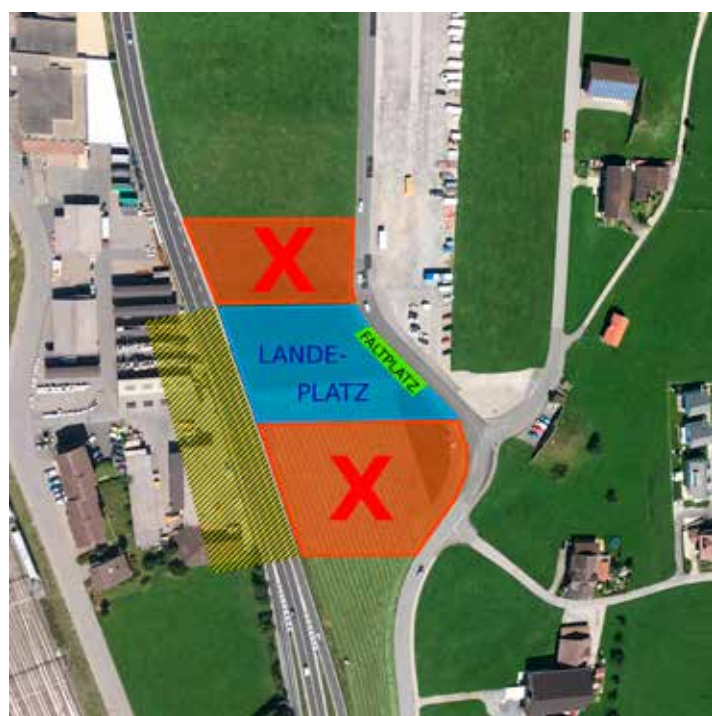




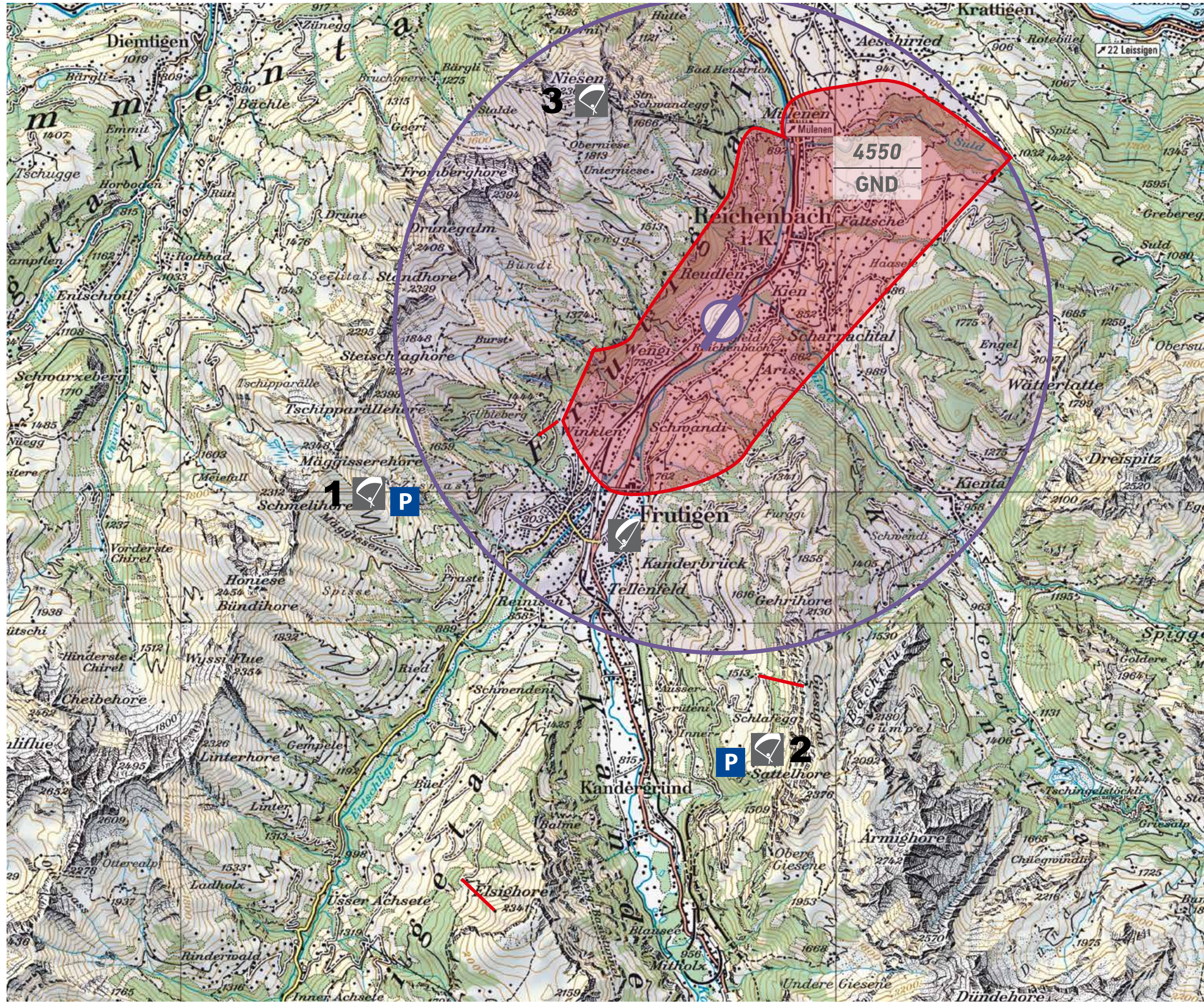
FREIE FLIEGER
FRUTIGLAND

- Startplatz
- Landeplatz
- Parkplatz
- Kabel
- Flugverbot
- 5km-Zone



Bitte wenn möglich in der Nähe des ausgelegten orangenen Punktes im blauen Landebereich landen. Bitte faltet eure Schirme am Strassenrand neben dem orangenen Punkt. Wir wechseln die Faltplätze absichtlich, damit sich das Gras von der starken Beanspruchung erholen kann. Die Landwirte und FFF sagen merci!

Fluggebiet Frutigen



Informationen

Startplätze

Name	1 Mäggisseren	2 Grimer	3 Niesen
Koordinaten	46.5875, 7.6092	46.5531, 7.6861	46.6444, 7.6484
Startrichtung	Alle Windrichtungen. Normalerweise ist Aufwind	West, Südwest	West, Süd, Südwest
Zugang	Mit FFF-Bus oder mit Cloud-7 Bus. Selber hochfahren ist mit entsprechender Fahrbewilligung geduldet aber nicht erwünscht	Mit FFF-Bus oder mit Cloud-7 Bus. Selber hochfahren ist mit entsprechender Fahrbewilligung geduldet aber nicht erwünscht.	Mit der Niesenbahn
Schwierigkeit	Einfach	Mittel	Mittel
Besonderes	Nachmittags starker Aufwind	Bei Bise und manchmal auch sonst drückt der Talwind als Rückenwind rein. Die Bedingungen sind dann extrem bockig und anspruchsvoll.	Steiler Startplatz
Aktiv	Ca. Anfang April bis Ende November	Ca. Anfang April bis Ende November	Anfang Mai bis Anfang November

Talwind von 20 bis 25 Km/h sind normal. Bei Bisenlage ist der Talwind noch stärker. **Fliegt beim Queranflug keinesfalls über den gelb schraffierten Bereich.**

Bitte Landetaxe von 2.- ins weisse Kässeli rechts neben dem Hangareingang zahlen - natürlich seid ihr hier für ein Landebier willkommen.

Transport Mäggisseren und Grimer:

Bitte benutze den Bus der FFF oder von Cloud-7. Fahrplan online auf www.freie-flieger-frutigland.ch

Falls Du selber hochfährst, bitte Bewilligung lösen! Begrenzte Möglichkeiten zum Parkieren. Parkplatz Mäggisseren 200m unterhalb Startplatz. Keinenfalls oben Parkieren!

Funkkanal: 127.705 MHz

Mit dem Flugplatzchef konnte eine freiwillige Vereinbarung getroffen werden, welche die Interessen der Gleitschirmflieger und auch der Fallschirmspringer berücksichtigt. Die Einhaltung der Vereinbarung wird **DRINGEND** empfohlen. Ansonsten besteht die Gefahr, dass der offizielle Landeplatz Frutigen geschlossen werden muss, da er sich innerhalb der 5km Zone befindet.

Folgende Abmachungen sollen DRINGEND eingehalten werden:

- Die rote Zone des Flugplatzes Reichenbach **DARF NICHT ÜBERFLOGEN WERDEN.**
- Blindmeldungen an den Flugplatz Reichenbach für den Überflug sind nicht erlaubt.

Bitte tragt durch die Einhaltung des Überflugverbots zur Sicherheit aller LuftraumnutzerInnen rund um den Flugplatz Reichenbach bei und macht auch andere PilotInnen auf die neue Regelung aufmerksam.

