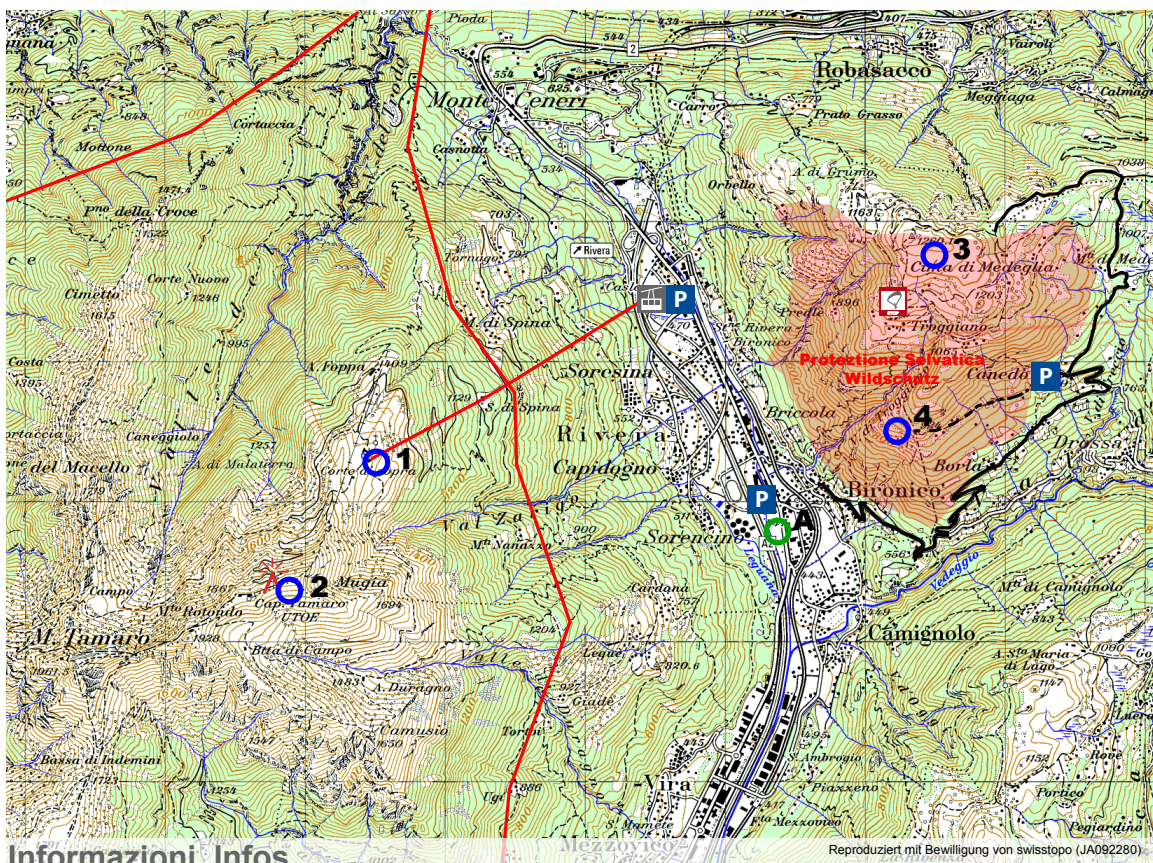





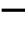






Club Volo Libero Ticino
 www.cvlt.ch



Sito di volo Monte Tamaro



-  Decollo, Startplatz
-  Atterraggio, Landeplatz
-  Risalita, Seilbahn
-  Strada, Strasse
-  Sentiero, Fussweg
-  Ostacolo, Hindernis
-  Divieto di volo durante la caccia
Flugverbot während Jagdsaison
-  Parcheggio, Parkplatz

Informazioni, Infos Decolli, Startplätze

Nome, Name	1 Alpe Foppa	2 Vetta Tamaro	3 Cima di Medeglia	4 Decollo Basso
Categoria, Kategorie	Parapendio + Deltaplano Gleitschirm + Delta	Parapendio Gleitschirm	Parapendio + Deltaplano Gleitschirm + Delta	Parapendio + Deltaplano Gleitschirm + Delta
Coordinate, Koordinaten	46°07'00.2"N, 8°53'39.1"E, 1500m	46°06'31.7"N, 8°53'9.4"E, 1840m	46°07'47.6"N, 8°56'45.3"E, 1250m	46°06'59.7"N, 8°56'39.8"E, 840m
Accesso, Zufahrt	Scesi dalla funivia, sotto le scale Ab der Seilbahn die Treppe hinunter	50 min salita a piedi sino alla capanna 50 Min Fussmarsch zur Hütte	Per salire al decollo alto, continuare sulla strada Für höheren Startplatz, der Strasse folgen	Parcheeggiare a Canedo e proseguire a piedi In Canedo parkieren, dann zu Fuss weiter
Difficoltà, Schwierigkeit	Facile, Einfach	Medio, Mittel	Facile, Einfach	Facile, Einfach
Direz. vento, Windrichtung	Sud a sud-est; Süd bis Südost	Sud; Süd	Sud a sud-ovest; Süd bis Südwest	Sud-ovest; Südwest
Particolarità, Besonderheiten	Turbolento il pomeriggio Am Nachmittag turbulent	Decollo sotto l'antenna Startplatz ist unter der Antenne	Possibilità di fare top landings Geegnet für Toplandings	
Orario, Betriebszeit	Marzo a novembre: www.montetamaro.ch März bis November: www.montetamaro.ch		Tutto l'anno tranne durante la caccia. Attenzione con la neve! Ganzjährig ausser während der Jagdsaison. Vorsicht bei Schnee!	

Atterraggio, Landeplatz

Nome, Name	A Bironico
Categoria, Kategorie	Parapendio + Deltaplano; Gleitschirm + Delta
Coordinate, Koordinaten	46°06'45.2"N, 8°55'51.4"E, 445m
Accesso, Zufahrt	Uscita Rivera per Bironico. L'atterraggio si trova di fronte alla stazione di benzina Ausfahrt Rivera Richtung Bironico. Landeplatz liegt gegenüber der Tankstelle
Difficoltà, Schwierigkeit	Molto facile; Sehr einfach
Particolarità, Besonderheiten	Senza ostacoli; Ohne Hindernisse
Orario, Betriebszeit	Tutto l'anno, ad eccezione di quando c'è l'erba alta; Ganzjährig, bei hohem Gras meiden

