



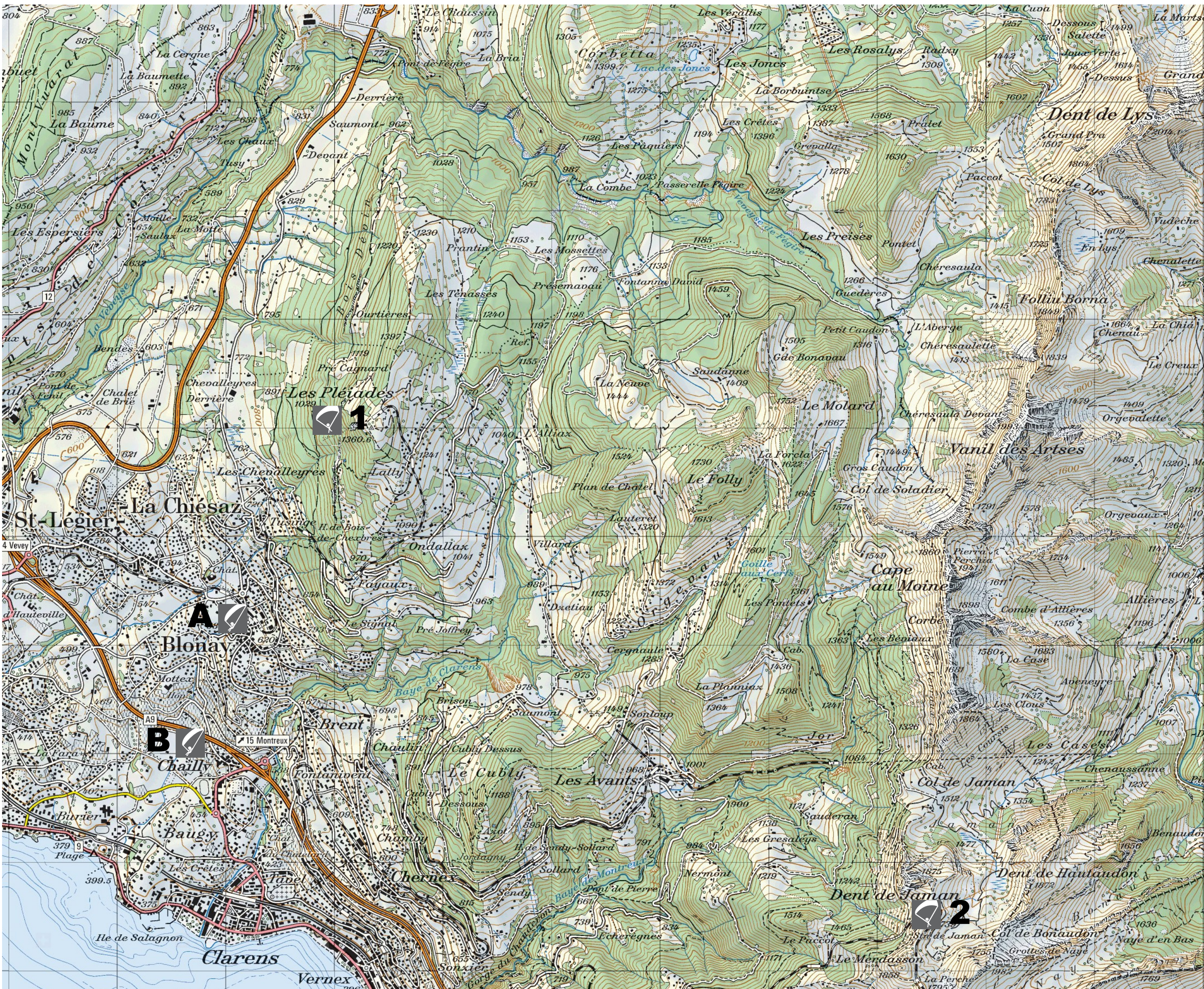
SHV Schweizerischer Hängegleiter-Verband
 FSVL Fédération Suisse de vol Libre
 FSVL Federazione Svizzera di Volo Libero

Site de vol des Pléiades



Webcams et vols biplaces sur: www.pdcp.ch

Balises:
 Les Pléiades: +41 79 378 28 85
 Sonchaux: +41 76 202 52 30



- Décollage
- Atterrissage
- Chemin de fer

Informations

Réproduction avec consentement de swisstopo (JA100114)

Décollages et Atterrissages

| Nom | 1: Les Pléiades | 2: Jaman | A: Blonay | B: Chailly |
|---------------|----------------------------------|------------------------|----------------------------------|-------------------------|
| Altitude | 1300 m | 1758 m | 610 m | 450 m |
| Categorie | Parapente + Delta | Parapente + Delta | Parapente | Parapente + Delta |
| Coordonnées | 46°29'3.92"/6°54.30.28" | 46°26'29.8"/6°58'34.4" | 46°28'7.09"/6°53'33.42"E | 46°27'25.89"/6°53'9.41" |
| Accès | Chemin de fer Vevey les Pléiades | Chemin de fer | Parking à proximité | Véhicule |
| Difficulté | Moyen | Facile | Difficile | Moyen |
| Orientation | SW - NW | SW - NW | Turbulences les jours thermiques | Turbulent par SW - NW |
| Particularité | Dangereux de N à E | | | |
| Horaire | Toute l'année | Toute l'année | Toute l'année | Toute l'année |

